

red
ambiental®



SERVICIO DE RECOLECCIÓN DOMICILIARIA



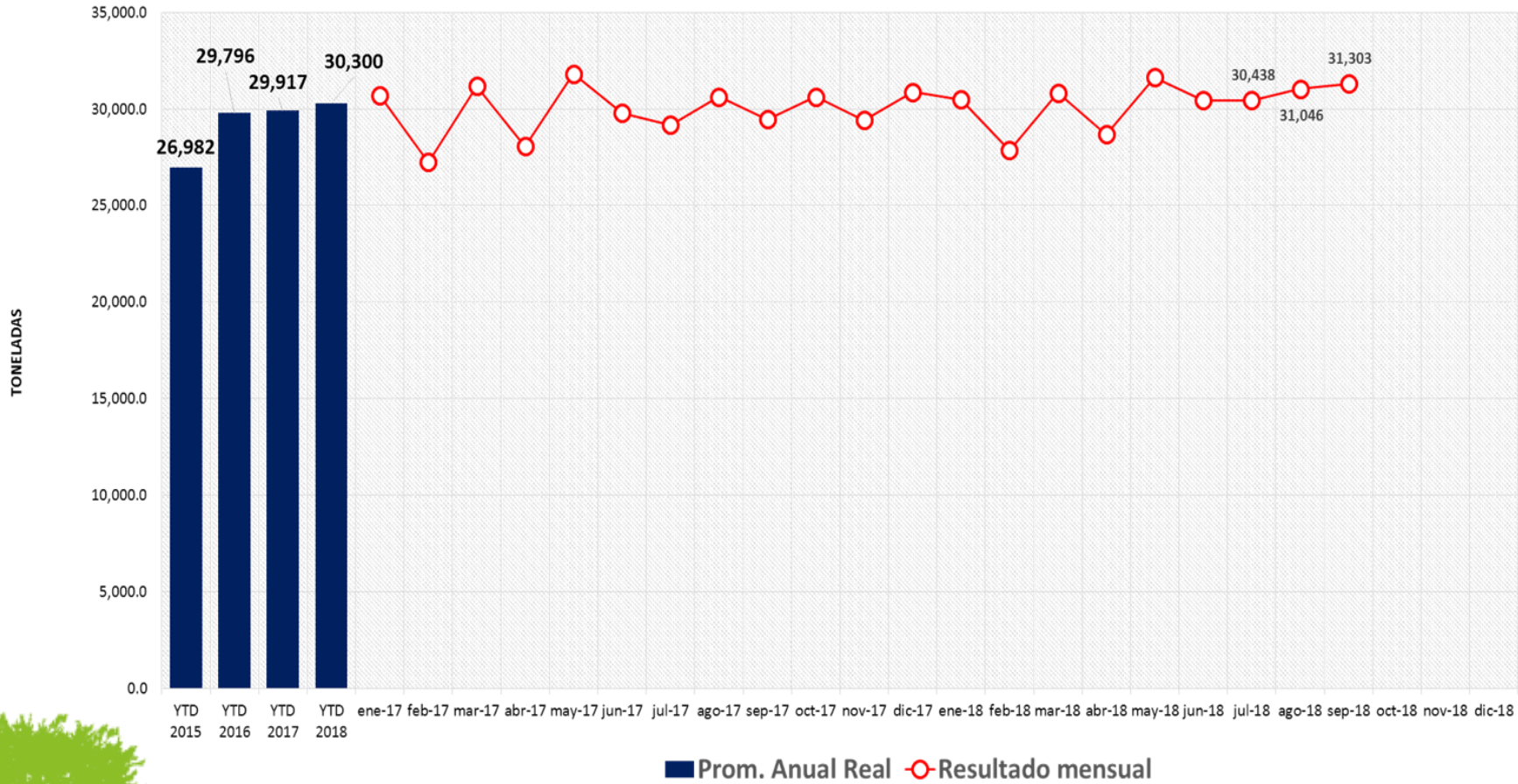
UEN MONTERREY

TERCER TRIMESTRE
(JULIO - SEPTIEMBRE 2018)





RRD MONTERREY



MES	VIAJES	TON RECOLECTADAS
JULIO	4,030	30,438
AGOSTO	4,065	31,046
SEPTIEMBRE	3,790	31,303
TOTAL	11,885	92,786

Comentarios:

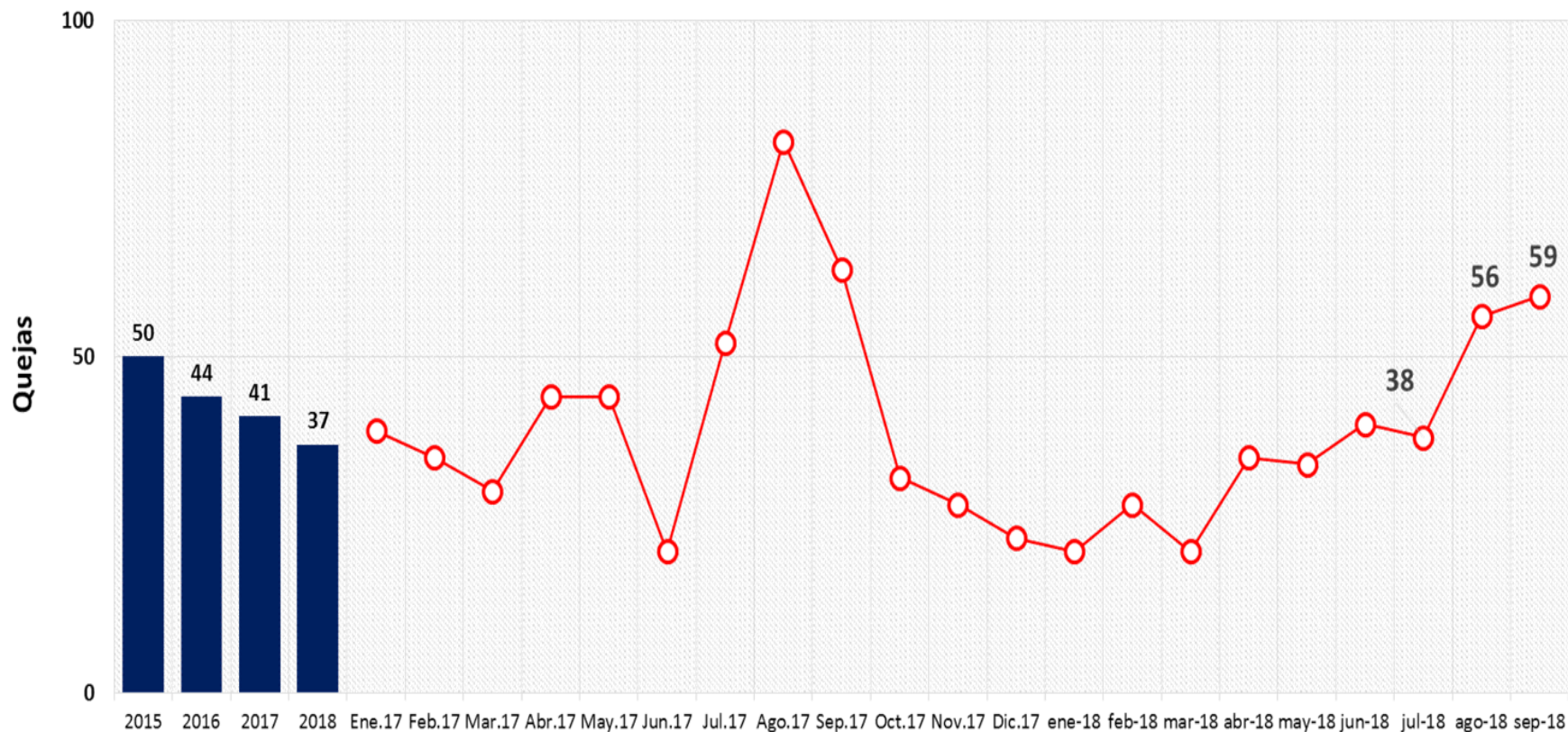
- En el tercer trimestre del año se recolectaron **92,786** toneladas.
- Promedio Mensual **30,928**
- Se brinda el servicio a **605** colonias a un total de **351,037** casas.





Quejas totales del servicio de recolección

■ Prom. Anual ○ Real mes



MES	PROCEDENTES
JUL	3
AGO	7
SEPT	7
TOTAL	17

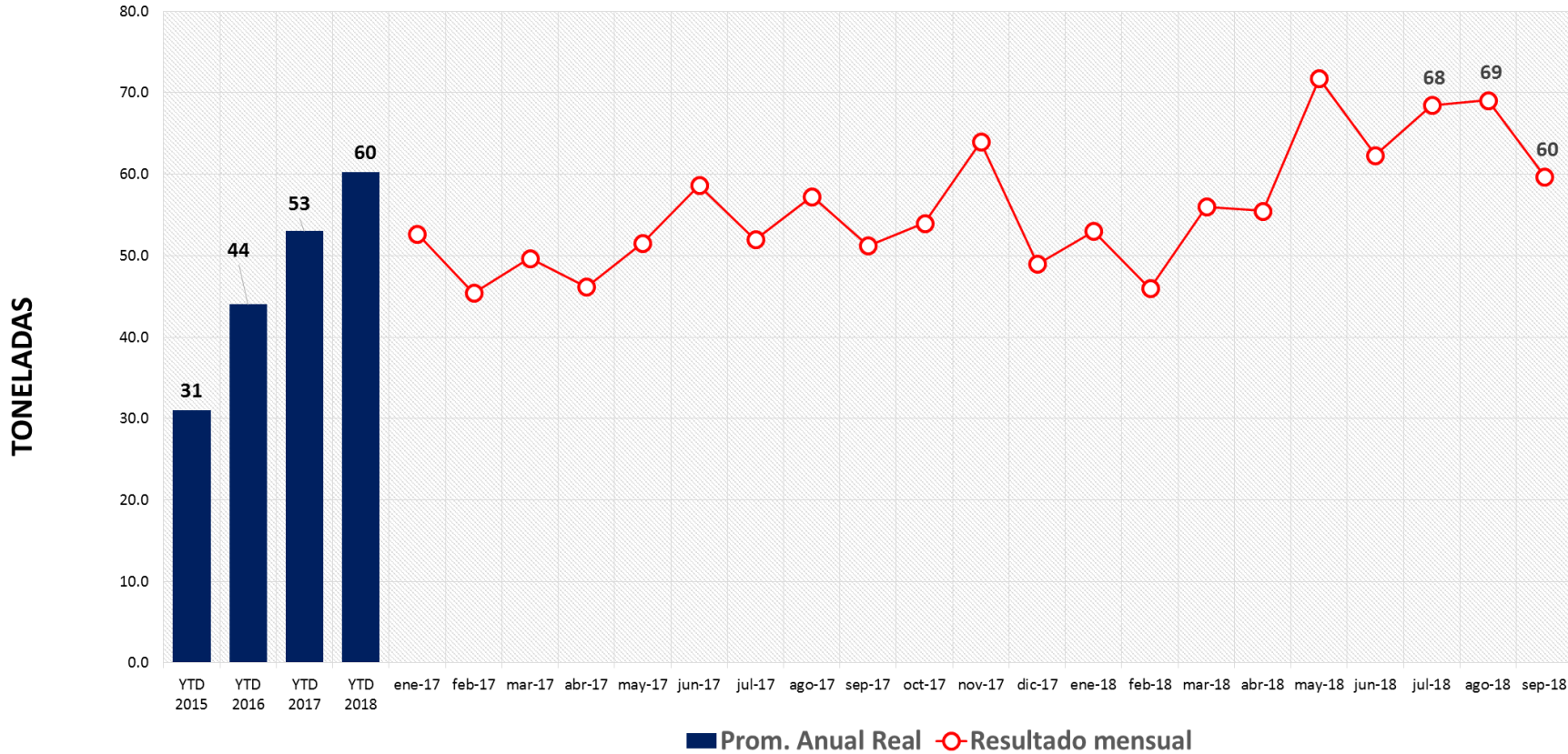
Comentarios:

- En el tercer trimestre se obtuvieron **153** reportes de quejas del servicio ordinario.
- De las cuales el **11%** (17 quejas) fueron procedentes.
- Quejas promedio mensual **51**.





RUTA AMBIENTAL MONTERREY

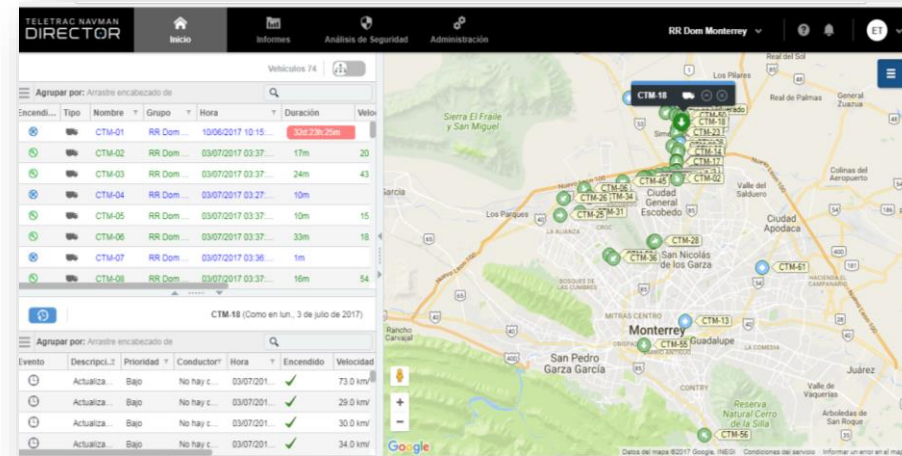


MES	TON
JULIO	68
AGOSTO	69
SEPTIEMBRE	60
TOTAL 2018	542

Comentarios:

- En el tercer trimestre del año se recolectaron **197** toneladas en la Ruta Ambiental.
- Toneladas promedio mensual **66**
- Actualmente se brinda el servicio a **267** colonias.





- ✓ 10 Supervisores en campo
- ✓ 1 Coordinador de operaciones
- ✓ 1 Jefe de operaciones
- ✓ 1 Auxiliar administrativo
- ✓ 1 Controlador Satelital

Comentarios:

- ☐ Se mantiene con una buena estructura de supervisión y seguimiento para la atención a reportes, supervisión en campo, además del rastreo satelital vía GPS.



Tolvas Instaladas: **10**

Ubicación:

- Ant. Camino Real y Bacteriólogos
- Manuel L. Barragán y Villa Olímpica
- Manuel L. Barragán dentro del Campo Militar
- Alfombrillas
- Parque Alamey
- Altamira
- Independencia
- Parque España
- SP Zona Norte
- SP Zona Centro



Comentarios:

- Contamos con equipo especial (tolvas) colocadas en puntos críticos de mayor acumulación de residuos.
- Capacidades de las Tolvas **15, 20, 30 M³**



No. Contenedores Instalados
150



Comentarios:

- Contamos con equipo especial colocados en zonas de difícil acceso para las unidades de carga trasera.
- Capacidades **1.5, 2.5 y 3 M³**





Comentarios:

- ❑ Con el fin de mantener en condiciones óptimas los equipos para alargar la vida útil, están bajo un estricto seguimiento en sus mantenimientos preventivos de acuerdo a su programa ya establecido;
- ❑ También las unidades están programadas para su lavado diario buscando mantener la mejor imagen del equipo.





Julio – Septiembre 2018

Detectives Ambientales Monterrey

UEN	# Escuelas	Arboles	Niños atendidos
Monterrey	8	8	320

Campaña Rosa

Se rotularon dos camiones y se realizo evento de concientización en la Alameda teniendo un alcance aproximado de 500 personas





Detectives Ambientales



Campaña Rosa





MES	TON	EVENTOS
JULIO	16	4
AGOSTO	21	7
SEPTIEMBRE	12	8

Comentarios:

- Se recolecto en **19** puntos críticos.
- Total de Toneladas **49.13**



red
ambiental®



GRACIAS !!!

